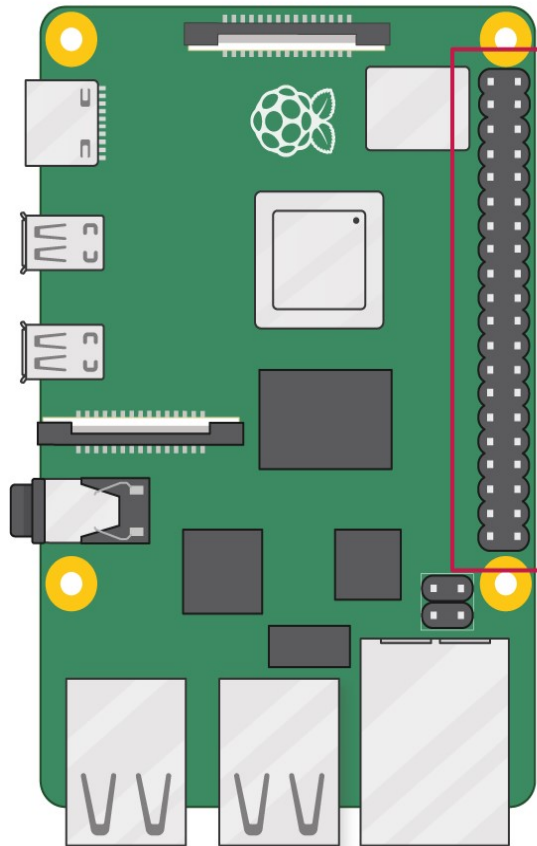


VS-RC019jピン接続図



未接続

(外) I2C_IXBUS_CN5-2 接続済

(外) I2C_IXBUS_CN5-1 接続済

(内) 電源ボタン検知

GND

(内) 電源OFF出力

(外) VSRC_CN20-1 接続済

(外) POWLED_CN3-4 (プルアップ1.5kΩ)

未接続

未接続

未接続

未接続

GND

未接続

未接続

未接続

未接続

(内) 冷却ファン制御

未接続

GND

3V3 power	1	2	5V power	(外) 5V
GPIO 2 (SDA)	3	4	5V power	(外) 5V
GPIO 3 (SCL)	5	6	Ground	GND
GPIO 4 (GPCLK0)	7	8	GPIO 14 (TXD)	(外) VSRC_CN20-4 接続済
Ground	9	10	GPIO 15 (RXD)	(外) VSRC_CN20-4 接続済
GPIO 17	11	12	GPIO 18 (PCM_CLK)	未接続
GPIO 27	13	14	Ground	GND
GPIO 22	15	16	GPIO 23	(外) POWLED_CN3-5 (プルアップ1.5kΩ)
3V3 power	17	18	GPIO 24	(外) POWLED_CN3-6 (プルアップ1.5kΩ)
GPIO 10 (MOSI)	19	20	Ground	GND
GPIO 9 (MISO)	21	22	GPIO 25	(外) POWLED_CN3-7 (プルアップ1.5kΩ)
GPIO 11 (SCLK)	23	24	GPIO 8 (CE0)	未接続
Ground	25	26	GPIO 7 (CE1)	未接続
GPIO 0 (ID_SD)	27	28	GPIO 1 (ID_SC)	未接続
GPIO 5	29	30	Ground	GND
GPIO 6	31	32	GPIO 12 (PWM0)	未接続
GPIO 13 (PWM1)	33	34	Ground	GND
GPIO 19 (PCM_FS)	35	36	GPIO 16	未接続
GPIO 26	37	38	GPIO 20 (PCM_DIN)	未接続
Ground	39	40	GPIO 21 (PCM_DOUT)	未接続

(外) 外部出力あり (内) 基板内部接続のみ

ZH-4pin

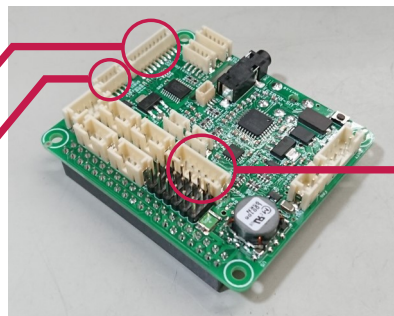
- 1 SCL
- 2 SDA
- 3 5V
- 4 GND

IXBUS CN5

ZH-10pin

- 1 LED0
- 2 LED1
- 3 LED2
- 4 GPIO22
- 5 GPIO23
- 6 GPIO24
- 7 GPIO25
- 8 POWSW
- 9 3.3V
- 10 GND

POWLED CN3



PH-6pin

- 1 GPIO27
- 2 AUDIO
- 3 VBATT_SW
- 4 UART
- 5 VBATT
- 6 GND

VSRC CN20